

ENCASTRABLE | EXTÉRIEUR INOX | ISOLATION SANS HFC

-20%



2 ANS
GARANTIE 2 ANS
PIÈCES ET MAIN
D'ŒUVRE

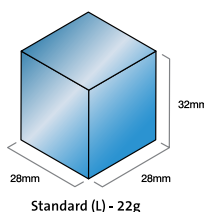


NATURAL
REFRIGÉRANTS

Points clés

Les machines à glaçons cube IM-45NE-HC et IM-45CNE-HC à bac intégré utilisent le réfrigérant naturel R290. Membres de la Classe Émeraude, notre gamme de machines HC respectueuses de l'environnement.

- Une performance énergétique permettant d'économiser 20% comparé au modèle HFC équivalent.
- ✓ Capacité de production de 46 kg en 24h (avec une température de l'air ambiant et de l'eau à 10°C).
- ✓ Système de fabrication de glace par injection disposant d'un cycle automatique de vidange qui rince le réservoir à l'eau claire une fois les glaçons produits et disponibles dans le bac de stockage.
- ✓ Le circuit d'eau fermé préserve l'hygiène de l'eau lors du processus de fabrication de la glace.
- ✓ Notre joint de porte amovible agit comme une première barrière antimicrobienne tout en empêchant la chaleur de s'infiltrer dans la machine
- ✓ Nos machines à glaçons sont contrôlées par une carte électronique intégrée qui règle automatiquement la production pour que les performances soient toujours optimales.
- ✓ Le filtre à air est accessible en façade et lavable très facilement.



Modèles disponibles

Modèle	Refroidissement air	Refroidissement eau
IM-45CNE-HC	✓	

Bac de stockage

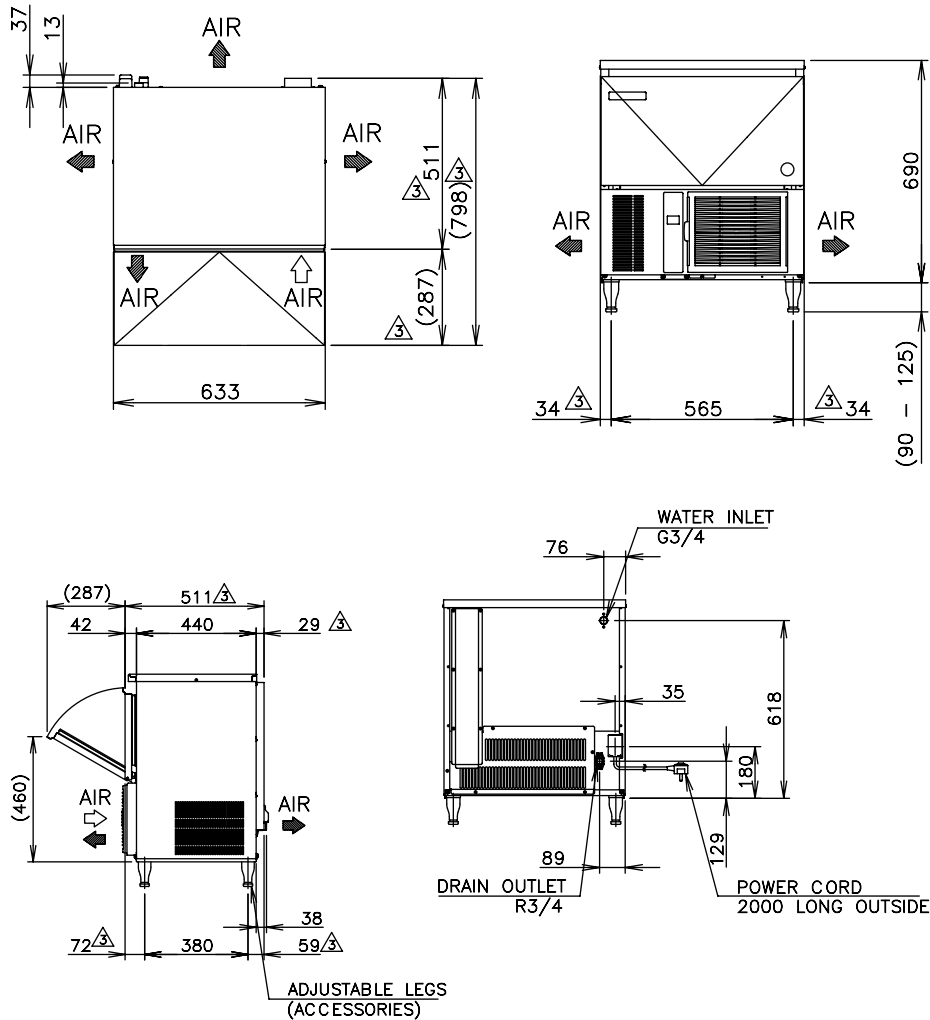
Modèle	Type de bac	Capacité de stockage max.
IM-45CNE-HC	Intégré	Env. 15 kg

Production

Modèle	Production de glace /24h	Température	Consommation d'eau /24h
IM-45CNE-HC	46 kg (15mm)	Air 10°C, Eau 10°C	Env. 0,18 m3
	42 kg (15mm)	Air 21°C, Eau 15°C	Env. 0,11 m3
	34 kg (15mm)	Air 32°C, Eau 21°C	Env. 0,10 m3

Pour plus d'informations vous pouvez visiter notre site internet : www.hoshizaki.fr





Caractéristiques

	IM-45CNE-HC
Dimensions L x P x H (mm)	633 x 511 x 690
Alimentation électrique	1/220-240V 50Hz
Consommation électrique (Air 32°C, Eau 21°C)	275W
Dégagement de chaleur (Air 32°C, Eau 21°C)	665W
Quantité de gaz	R290/70g
Isolation	Polyurethane
Poids brut / Net	55 kg/45 kg

Pré-requis techniques

Température ambiante	1 - 40°C
Température de l'arrivée d'eau	5 - 35°C
Pression de l'arrivée d'eau	0,7/8 bar (0,07/0,8 MPa)
Plage de tensions	Tension nominale + 6%
Décibels	

Accessoires

Pelle à glace
Pieds
Kit d'installation